

Die  
**BELINOX** Loertscher AG  
wünscht Ihnen  
ein glückliches neues Jahr  
und einen vergnüglichen  
Theaterbesuch



**BELINOX**

BELINOX Loertscher AG  
5649 Stetten  
Tel. 056 96 18 21 / 96 23 43

Einbauküchen, Spültische  
und rostfreie Sanitärartikel

Buchdruck/Offset/Repro Bruno Rohr, 5507 Mellingen

# 1980 **THEATER**

in der Turnhalle Stetten

## *„Führerflucht“*

Bühnenstück in vier Akten von August Nef

Spieltage:

29. Dezember 1979,	14.00 h,	Hauptprobe
	20.00 h,	Abendaufführung
5. Januar 1980,	20.00 h,	Abendaufführung
9. Januar 1980,	20.00 h,	Abendaufführung
13. Januar 1980,	14.00 h,	Nachmittags- aufführung

Regie: Frau Clärli Senn, Nussbaumen  
Souffleuse: Erika Sigrist  
Coiffeur: Jakob Bianchi  
Szenerie: Josef Leupi, Theateratelier, Reiden  
Bühnenchef: Walter Frei  
Parkplatz: Schulhausstrasse

Freundlich laden ein:

Männerchor, Kirchenchor und  
Jungmannschaft Stetten

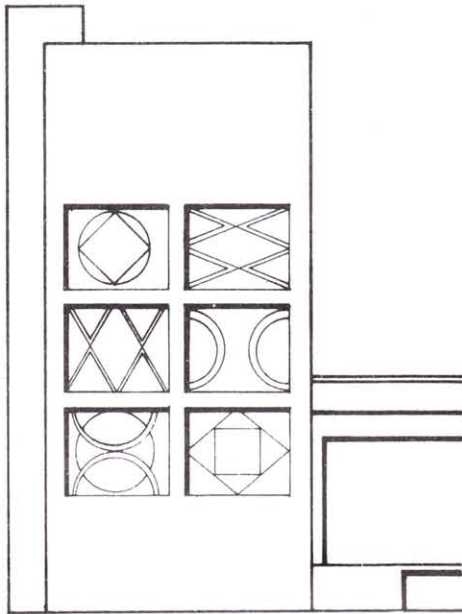
## **Raiffeisenkasse**

**5649 Stetten**

Telefon 056 / 96 39 40

**Warum denn in die Ferne  
schweifen – sieh, das Gute  
ist so nah!**

Die freundliche Dorfbank.



So macht die tägliche Arbeit Freude:

## Mit einer **bw** Massküche !

Wir sind Spezialisten für Einbauküchen  
und Wandschränke

Rufen Sie uns einfach an

**bw**

B. Wietlisbach AG  
5649 Stetten  
056 96 21 51

## Liebe Theaterfreunde

*Nun ist es wieder soweit, dass die Stetter-Vereine nach zweijährigem Unterbruch das Volkstheater zu pflegen versuchen. In Stetten im schönen Reusstal ist bei Theater-Unterhaltung jedermann gut aufgehoben. Das gut ausgewählte Stück*

### *„Führerflucht“*

*wird allen einen guten Eindruck hinterlassen. Unsere Regie, Frau Clärly Senn aus Nussbaumen, scheute keine Arbeit, um unsere Spieler aufs Beste vorzubereiten.*

*Bestellen Sie frühzeitig Ihren nummerierten Platz, es wird für Sie angenehmer sein.*

*Wir wünschen Ihnen wie immer volle Befriedigung und danken Ihnen für Ihre Sympathie und Unterstützung.*

*Mit freundlichen Grüßen* Männer-, Kirchenchor und  
Jungmannschaft Stetten

## Personen:

Peter Wyler, Fabrikant	Hans Peter Siegrist
Klara, seine Frau	Maria Frei
Roland, ihr Sohn	Albert With
Kurt Halter, Rolands Freund	Eduard Leimgruber
Fritz Wyler, Bauer im Erlenwald	Josef Stöckli
Elsy, seine Tochter	Edith Tritschler
Urseli, seine Pflgetochter	Hildegard Bayard
Kunz, Waldeggbauer	Albert Marti
Trudy, Verlobte von Roland	Susi Tellenbach
Grit, Magd im Erlenwald	Nelly Stöckli
Köbi, Musikant	Hans Schwab

Zeit: Gegenwart

## Bühnenbild:

1. Akt/1. Bild:	In der Stube von Peter Wyler
1. Akt/2. Bild:	Am gleichen Ort, am anderen Morgen
2. Akt:	Vor dem Erlenwald, zwei Wochen später
3. Akt:	Vor dem Erlenwald, fünf Monate später
4. Akt:	Vor dem Erlenwald, drei Tage später

*Wir danken den Theaterbesuchern bestens für  
Ihr Erscheinen und bitten Sie, auch die  
Inserten bei den Einkäufen zu berücksichtigen.  
Die drei Dorfvereine*

Kies- und Betonwerke  
**OTTO NOTTER AG**

Stetten 056 96 23 33

Waltenschwil 057 6 13 08



**OTTO NOTTER AG**

Hoch- und Tiefbau

Wohlen + Villmergen

NOWO Handwerker-Schnelldienst Wohlen

Telefon 057 6 31 41

**Max Humbel, Stetten**

**Kirschproduzent**

Kirsch, Obstbranntwein,  
Zwetschgenwasser,  
Chrüter, Pflümliwasser,  
Williams-Birnen

Telefon 056 96 14 35

**Gasthof Krone  
Stetten**

Bekannt gute Küche  
Schöne Lokalitäten  
für Familienanlässe

**Familie J. Fischer**

Telefon 056 96 14 23

**EINTRITTE:**

Am 29. Dezember 1979:

Ganzer Saal inkl. Tanz Fr. 9.—

Am 5. Januar 1980:

Ganzer Saal inkl. Tanz Fr. 9.—

Nach dem Theater Fr. 6.—

Am 9. Januar 1980:

Mittwoch-Abendvorstellung Fr. 7.—

Am 13. Januar 1980:

Sonntagmittag-Vorstellung Fr. 7.—

Am 29. Dezember und 5. Januar spielt zum Tanz:

**ANDY SPIELMANN-SEXTETT**  
Baden

Beachten Sie unsere reichhaltige Tombola!

Freundlich laden ein:

**Männerchor, Kirchenchor,  
Jungmannschaft Stetten  
Fam. J. Fischer, zur Krone**

---

Besuchen Sie unsere Kaffeestube im Unter-  
geschoss. – Wir empfehlen Ihnen unsere  
feinen selbstgemachten diversen Torten.

**Wir empfehlen Ihnen,**  
die Platzreservation ab 20. Dezember 1979  
zu benützen, täglich von 18.00–19.00 Uhr  
über Telefon 056 / 96 15 38.  
Reservierte Plätze müssen jedoch bis 1  
19.45 Uhr abgeholt werden. Nachher wird  
über die Plätze verfügt.